

# HS Finanzbuchhaltung

*Betriebswirtschaftliche Lösungen  
für kleine und mittlere Unternehmen.*

Grenzen durchbrechen. Ziele verwirklichen.  
So einfach halten Sie Kurs auf klare Finanzen.



# HS Finanzbuchhaltung: Die optimale Lösung für alle Herausforderungen in der Buchhaltung.

## *Ihr Nutzen auf einen Blick*

- Flexibilität: individuell abstimmbares Programmpaket durch modularen Aufbau und vielfältige Konfigurationsmöglichkeiten
- Zeitgewinn: zuverlässige Unterstützung bei der effizienten Bearbeitung aller buchhalterischen Aufgaben (Belegbuchung, Zahlungen, Mahnungen, Auswertungen, Umsatzsteuer-Voranmeldung, Jahresabschluss)
- Leichte Handhabung: einfache Bedienung dank ergonomischer Benutzeroberfläche
- Transparenz: grafische Darstellung der wichtigsten Finanzkennzahlen

## HS FINANZBUCHHALTUNG

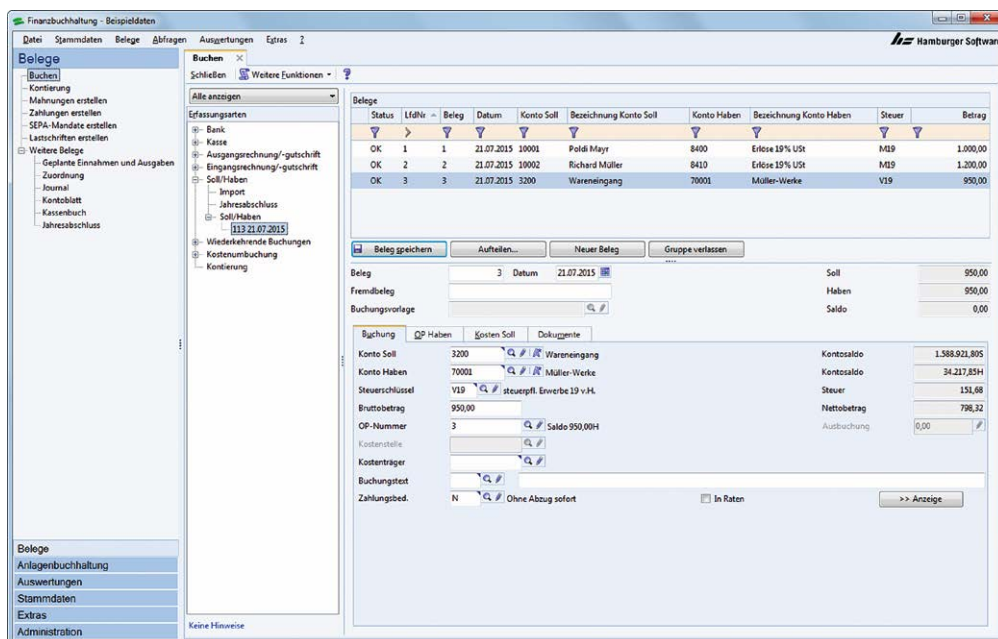
Seit 1979 entwickelt und vertreibt die HS - Hamburger Software GmbH & Co. KG Programme für die Finanzbuchhaltung. Solide, sicher und anwenderfreundlich in der Grundstruktur, haben die Anwendungen aus Hamburg den Qualitäts-Standard in diesem Software-Bereich entscheidend geprägt. Mehr als 27.000 Installationen sprechen für sich.

### AKTUALITÄT UND ÜBERSICHTLICHKEIT

Zu jedem Zeitpunkt können Sie sich mit der HS Finanzbuchhaltung orientieren, wo Sie wirtschaftlich stehen. Auf Wunsch erstellen Sie tagaktuell die neuesten Zahlen und Auswertungen: Gewinne und Verluste, Saldenlisten, Außenstände mit Offene-Posten-Übersichten. Sie entscheiden, wann Sie eine Auswertung benötigen.

## EINFACH UND BEQUEM

- Behalten Sie den Überblick:  
Erfassen Sie Ihre Buchungsvorgänge systematisch in individuell eingerichteten Belegordnern.
- Richten Sie sich Ihren Arbeitsbereich optimal ein:  
Nicht gewünschte Datenfelder blenden Sie aus, Beleg-Nummerierung und Dupliziermöglichkeiten stellen Sie variabel ein.
- Ändern können Sie noch im letzten Moment:  
Alle Buchungseingaben sind sofort auf den Konten, als Auswertungen und im Offene-Posten-Bereich sichtbar. Bis zur Buchungsfreigabe können Sie Ihre Eingaben korrigieren und löschen.
- Wählen Sie die Arbeitsfelder nach Ihren Anforderungen:  
Mehrere Geschäftsjahre bearbeiten Sie parallel. Das neue Jahr muss also nicht auf den Abschluss des alten Jahres warten. Für die Jahresabschluss-Buchungen nutzen Sie eine 13. Buchungsperiode.
- Erledigen Sie Ihre Aufgaben zügig:  
Mehrere Offene Posten können Sie beim Buchen in einem Vorgang ausgleichen.
- Profitieren Sie von zuverlässiger Unterstützung:  
Die HS Finanzbuchhaltung berechnet automatisch Skontobeträge und berücksichtigt die Umsatzsteuer-Korrektur. Sie erhalten Hinweise zum Status oder zu Fehlern in den einzelnen Buchungen.
- Schaffen Sie sich Freiraum für wichtige Entscheidungen:  
Selbsttätig hält das Programm die Erwerbssteuer für Lieferungen und Leistungen aus der EU fest.



*Der tägliche Arbeitsbereich:  
übersichtlich aufgebaut, einfach  
und intuitiv zu bedienen.*

## EINFACH ANWENDERFREUNDLICH

Übersichtliche Buchungsmasken führen Sie durch das Programm und erleichtern Ihre Aufgaben. Das speziell für Windows entwickelte Programm erlaubt Ihnen, mehrere Arbeitsschritte parallel durchzuführen. So prüfen Sie, während Sie einen Zahlungseingang buchen, die Stammdaten des Kunden. Hatten Sie unter Zahlungskonditionen Bankeinzug festgelegt, hat Ihr Kunde versehentlich doppelt gezahlt? Fehler lassen sich schnell erkennen. Sie haben die Möglichkeit, sofort zu korrigieren. Natürlich können Sie Ihre Buchung mit dem Konto des Kunden vergleichen. Stimmen alle Eingaben? Datenpflege ist mit der HS Finanzbuchhaltung kein Problem, denn alle Informationen stehen in mehreren Arbeitsgebieten gleichzeitig zu Ihrer Verfügung. Sie ändern die Daten Ihrer Kunden und Lieferanten, während Sie buchen oder eine Offene-Posten-Abfrage starten.

Bei allen Arbeitsschritten wählen Sie je nach Aufgabe und Vorliebe, ob Sie die Programmbefehle mit der Maus im Menü oder über Tastenkombinationen eingeben. So nutzen Sie beim Buchen den Ziffernblock: Mit der rechten Hand tippen Sie die Zahlen ein, per Enter-Taste springen Sie von Eingabefeld zu Eingabefeld.

## IHR VORTEIL LIEGT AUF DER HAND

Die linke Hand bleibt frei, um Unterlagen zu sortieren. In den Registerkarten dagegen blättern Sie vielleicht lieber mit der Maus.

Die Steuerung der Anwendung ist selbsterklärend und die Arbeitsbereiche intuitiv bedienbar. Ein Klick auf die rechte Maustaste und Sie gelangen zu den passenden Befehlen. Nutzen Sie zusätzlich die Hilfefunktion mit wichtigen Informationen.

Das an jedem Arbeitsplatz verfügbare Handbuch vervollständigt Ihr Paket.

## KLARE FAKTEN FÜR WICHTIGE ENTSCHEIDUNGEN

Die Daten für Ihre wirtschaftlichen Entscheidungen liefert Ihnen das Programm, jetzt legen Sie Ihre Richtung fest. Disponieren Sie Ihre Finanzmittel. Welche Offenen Posten sind etwa in den nächsten 30 Tagen fällig?

Die vom Programm bereitgestellte Liquiditätsübersicht ist als Handlungsgrundlage Ihre Basis für richtungweisende Entscheidungen.



## GOB-ZERTIFIKAT

*Die Anwendung wurde von einer der renommiertesten Wirtschaftsprüfungsgesellschaften Deutschlands intensiv hinsichtlich der Einhaltung der Grundsätze ordnungsgemäßer Buchführung (GoB) untersucht. Die abschließende Software-Prüfbescheinigung bietet Ihnen schwarz auf weiß*

*die Gewissheit, eine Software einzusetzen, mit der Sie GoB-gemäß arbeiten können.*

*IHR MEHRWERT: Der Jahresabschluss kann häufig schneller durch einen Wirtschaftsprüfer testiert werden. Das spart Zeit und Geld.*

# HS Finanzbuchhaltung: Vielfältige Funktionen für den individuellen Einsatz

## AUSWERTUNGSMÖGLICHKEITEN

- Cockpit Pro
- Kontoauszüge
- Offene-Posten-Liste
- Fälligkeitsübersichten
- ABC-Analyse
- Zahlungsmoral
- Gewinn- und Verlustrechnung
- Hauptabschlussübersichten
- Bilanz
- BWA
- Liquiditätsübersichten/Liquiditätsvorschau
- Summen- und Saldenlisten
- Umsatzsteuer-Voranmeldungen
- Zusammenfassende Meldungen

### Datenmanagement leicht gemacht

#### STAMMDATEN

- einheitlicher Aufbau
- übersichtliche Arbeitsgebiete und Registerkarten-Struktur
- umfangreiche Zusatzangaben zu Kunden- und Lieferantensammdaten wie Ansprechpartner, Kreditlimit, Mahnsperre
- vordefinierte Kontoarten für die einfache Neuanlage von Konten
- benutzerdefinierte Felder für die individuelle Gruppierung von Konten
- Verknüpfung mit Dokumenten wie z. B. Lieferantenverträgen oder Rabattvereinbarungen

### Freie Fahrt im Zahlungsverkehr

#### MAHNUNGEN UND ZAHLUNGEN

Die Zeit drängt: Einige Ihrer Kunden haben das Zahlungsziel überschritten. Die HS Finanzbuchhaltung bietet Ihnen für diesen Fall eine ganze Reihe von Möglichkeiten. Sie entscheiden sich, zunächst eine Vorschlagsliste für Mahnungen abzurufen, die Ihnen zögerliche Zahler anzeigt. Bevor Sie für alle eine Mahnung ausdrucken lassen,

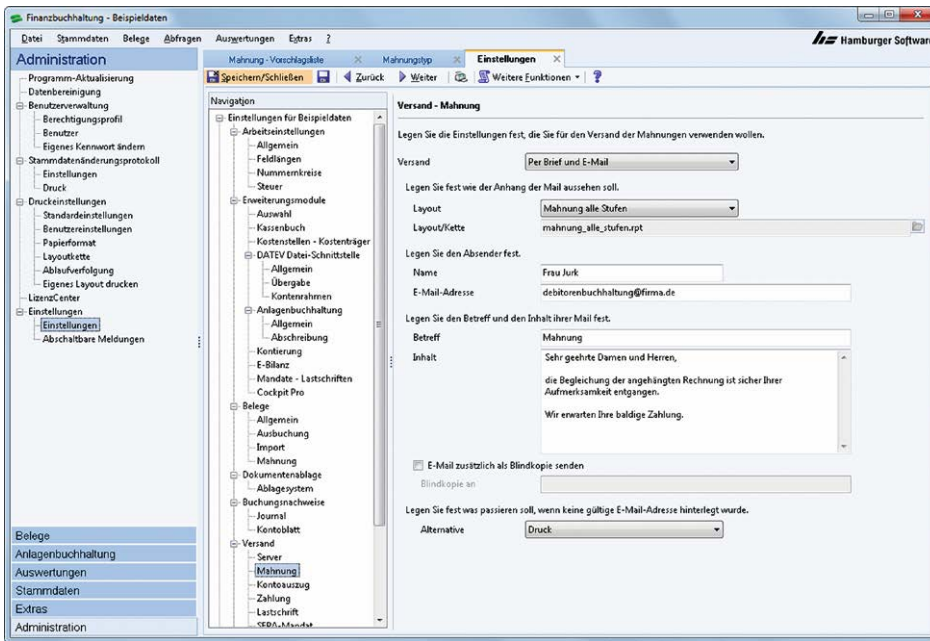
sehen Sie die Aufstellung durch und nehmen die Kunden heraus, bei denen Sie noch abwarten möchten. So können Sie mit der HS Finanzbuchhaltung Mahnungen automatisch auswählen, aber zu jedem Zeitpunkt individuell korrigieren. Damit die erste Mahnung nicht so aussieht wie die dritte, können Sie die Mahnstufen und Zeitintervalle frei definieren. Verzugszinsen berechnet die HS Finanzbuchhaltung auf Wunsch automatisch. Dabei merkt sich die Anwendung, welcher Offene Posten wie oft gemahnt wurde.

Bei Zahlungsläufen stehen Ihnen die entsprechenden Optionen wie bei Mahnungen zur Verfügung. Für die Zahlungsbedingungen wählen Sie unter drei Fälligkeitsstufen (zwei Skontofristen), unterschieden nach Datum oder Tagen. Schecks und Überweisungen drucken Sie einfach und schnell z. B. auf Original HS Vordrucken. Für den beleglosen Datenträgeraustausch (Clearing-Verfahren) lassen sich alle Zahlungen auch als Datei auf der Rechner-Festplatte oder auf Datenträger speichern.

Beim Ausdruck eines Zahlungslaufs stellt die HS Finanzbuchhaltung einen Buchungsstapel bereit, der den automatischen Ausgleich der bezahlten Verbindlichkeiten enthält.

LfdNr.	Text	Monatssaldo 07.2015	in %	Jahressaldo 07.2015	in %
1	Gewöhnliche Geschäftstätigkeit				
2	betriebliche Erträge				
3	1. Umsatzerlöse	799.100,42	99,83	4.843.667,62	97,36
4	2. Bestandserhöhung/-vermindern...		0,00	0,00	0,00
5	3. andere aktivierte Eigenleistungen		0,00	0,00	0,00
6	4. sonstige betriebliche Erträge	1.394,47	0,17	131.218,45	2,64
7	Summe	800.494,89	100,00	4.974.886,07	100,00
8					
9	5. Materialaufwand				
10	a) Roh-/Hilfs-/Betriebsstoffe	257.576,17	32,18	1.541.714,50	30,99
11	b) bezogene Leistungen	4.340,74	0,54	16.070,06	0,32
12	Summe	261.916,91	32,72	1.557.784,56	31,31
13					
14	Rohergebnis	538.569,98	67,28	3.417.099,51	68,69
15					
16	6. Personalaufwand				
17	a) Löhne und Gehälter	200.853,35	25,09	1.305.893,64	27,46
18	b) soziale Abgaben/Alterversorgu...	41.392,53	5,17	203.302,51	4,09
19	Summe	242.245,88	30,26	1.649.196,15	33,55
20					
21	7. Abschreibungen				
22	a) auf Anlagevermögen	7.899,96	0,99	34.007,00	0,70
23	b) auf Umlaufvermögen üblich		0,00	0,00	0,00
24	Summe	7.899,96	0,99	34.007,00	0,70
25					
26	8. sonstige betriebliche Aufwands...	140.583,42	17,55	1.271.821,63	25,56

Einfach und flexibel lassen sich die mitgelieferten Berichte an Ihre Wünsche anpassen oder Auswertungen völlig neu erstellen.



*Erfolgreiches Mahnwesen  
mit vielen individuellen Einstellungsmöglichkeiten.*

## Überblick OFFENE POSTEN

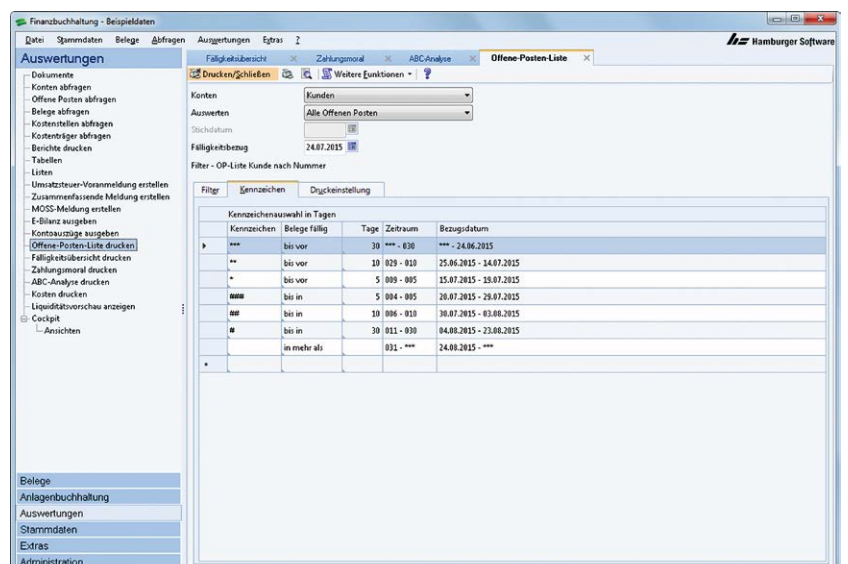
Fälligkeits-Übersichten, Kontoauszüge, Offene-Posten-Listen oder OP-Abfragen: Sie greifen auf zahlreiche Auswahlkriterien zurück, damit Sie genau die Daten erhalten, die Sie benötigen. Auch Sachkonten lassen sich mit der HS Finanzbuchhaltung als Offene-Posten-Konten führen, etwa für Schecks im Umlauf. Das Programm erstellt Sonderauswertungen wie ABC-Analysen von Ihren Kunden und Lieferanten sowie eine Bewertungsliste zur Zahlungsmoral.

## Zahlen und Fakten KONTOABFRAGEN

Das Programm zeigt Ihnen auf Wunsch sämtliche Konto-bewegungen. Auf einem Sachkonto verfolgen Sie z.B. die Kosten für Maschinen und Abschreibungen. Bei Kontoabfragen sind Sie nicht auf das aktuelle Wirtschaftsjahr beschränkt, sondern können zwischen den Jahren umschalten.

## Situationsanalyse WO STEHEN SIE?

Auswertungen und Berichte sind das wesentliche Werkzeug für unternehmerische Entscheidungen. Ergebnisorientiert fragen Sie mit der HS Finanzbuchhaltung genau die Auswertungen ab, die Sie benötigen. Und zwar in der Form, die Sie wünschen. Für Zahlungsträger, Listen, Vordrucke und Standardauswertungen greifen Sie auf die Vorbesetzungen zurück. Wenn es individueller sein soll: Bilanzen sowie Gewinn- und Verlustrechnungen gestalten Sie nach Ihren individuellen Anforderungen. Layouts für Formulare und Blankopapier liefert Ihnen entweder die HS Finanzbuchhaltung oder Sie gestalten diese mit dem Programm Crystal Reports Professional.



*Offene Posten kennzeichnen Sie  
auf Ihren OP-Listen nach Fälligkeit.*

# HS Finanzbuchhaltung: Vielfältige Funktionen für den individuellen Einsatz

## *Datenaustausch*

### **DATENIMPORT, DATENEXPORT**

Alle HS Programme sind aufeinander abgestimmt. So übernimmt die HS Finanzbuchhaltung z. B. Kundenstammdaten und Buchungen von Rechnungseingängen und Rechnungsausgängen aus der HS Auftragsbearbeitung oder die Buchungsliste aus der HS Personalabrechnung. Dadurch sparen Sie Zeit und vermeiden Erfassungsfehler. Ferner übergibt die HS Finanzbuchhaltung die Liste der Offenen Posten an die HS Auftragsbearbeitung. Sie können den Kontostand des Kunden oder Lieferanten prüfen, wenn Sie einen Auftrag oder eine Bestellung in der HS Auftragsbearbeitung erfassen. Zudem wird das Kreditlimit Ihrer Kunden an die HS Auftragsbearbeitung übergeben und während der Belegbearbeitung geprüft. Sie können die erfassten Daten über den DATEV-Export an Ihren Steuerberater übergeben oder über ini-Dateien aus der Datenbank exportieren.

## *Kompatibilität*

### **DATENBANK**

Die Daten werden in einer offenen relationalen Datenbank gespeichert. Sie können somit Daten per Standardschnittstelle (ODBC) gezielt exportieren. Auf diese Art erstellen Sie beispielsweise zeitsparend Serienbriefe oder legen Auswertungen und Diagramme mit Microsoft Excel an.

## *Datenarchivierung*

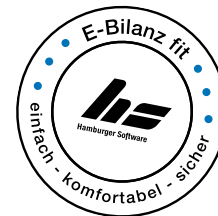
### **AO-SCHNITTSTELLE**

Mit dem mitgelieferten Dienstprogramm AO-Schnittstelle werden die gesetzlichen Anforderungen der Abgabenordnung (AO) zur Archivierungspflicht steuerlich relevanter Daten und auch die dritte Stufe des Datenzugriffs (Mitnahme von Daten) erfüllt.

## *ELSTER-Verfahren*

### **ELEKTRONISCHE MELDUNGEN**

Mit dem mitgelieferten Dienstprogramm Elektronische Meldungen werden die gesetzlichen Anforderungen an die elektronische Übertragung der Umsatzsteuer-Voranmeldung komfortabel erfüllt. Die Umsatzsteuerdaten können bequem erstellt und über eine automatisch verschlüsselte Internetverbindung authentifiziert versendet werden.



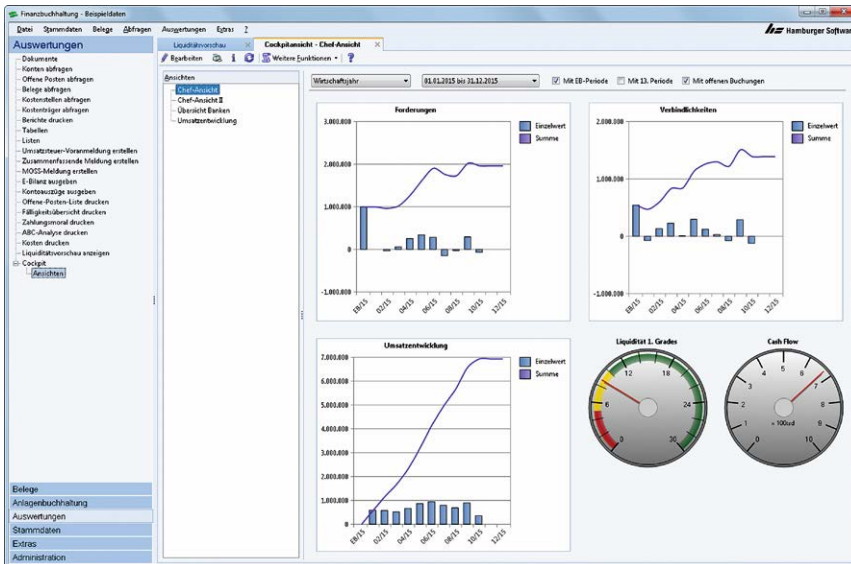
# HS Finanzbuchhaltung: Mehrwert durch kontinuierliche Weiterentwicklung

## INNOVATION & NACHHALTIGKEIT: DER KUNDE IM MITTELPUNKT

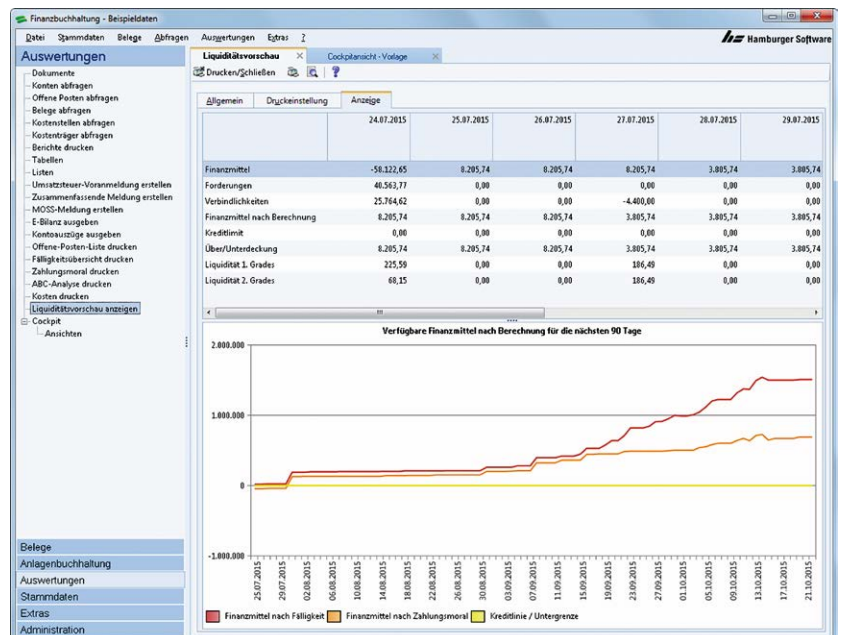
Die Anforderungen der Kunden sind der Maßstab für die Weiterentwicklung der HS Lösungen. Seit der Einführung der HS Finanzbuchhaltung legen wir deshalb großen Wert darauf, die Wünsche

der Kunden in den Entwicklungsprozess mit einzubeziehen. Auf diese Weise ist mit der Zeit ein Angebot gewachsen, das die Kunden bei der Umsetzung der ständig wachsenden buchhalterischen Anfor-

derungen bedarfsgerecht unterstützt. Stellen auch Sie sich aus unseren flexibel miteinander kombinierbaren Erweiterungsmodulen Ihr individuelles Paket zur HS Finanzbuchhaltung zusammen.



Cockpit Pro: Die wichtigsten Kennzahlen auf einen Blick.



Cockpit Pro: Erkennen Sie Liquiditätsengpässe, bevor diese entstehen.

# HS Finanzbuchhaltung: Erweiterungsmodule für noch mehr Effizienz

## Erweiterungsmodul MANDATE - LASTSCHRIFTEN

Das Erweiterungsmodule Mandate - Lastschriften senkt Ihren Aufwand für den Umgang mit SEPA-Lastschriftmandaten deutlich. Alle erforderlichen Schritte – von der Erzeugung über den Versand bis zur Verwaltung der Mandate – lassen sich damit komfortabel und weitgehend automatisiert erledigen. Optional können Sie die erteilten Mandate mit der HS Dokumentenmanagementlösung bequem und sicher archivieren. Besonders großes Zeitsparpotenzial bietet das Erweiterungsmodule Unternehmen und Vereinen, die in größerem Umfang SEPA-Lastschriften verarbeiten.

## Erweiterungsmodul WIEDERKEHRENDE BUCHUNGEN

Das Erweiterungsmodule Wiederkehrende Buchungen vereinfacht das Handling von Buchungen, die regelmäßig oder zu einem bestimmten Zeitpunkt abgerufen werden sollen. Zum Beispiel Mietzahlungen oder Abschreibungen.

## Erweiterungsmodul ANLAGENBUCHHALTUNG

Das Erweiterungsmodule Anlagenbuchhaltung ist die professionelle Lösung rund um Anlagen, Abschreibungsverläufe und Inventare. Durch die optimale Integration in die HS Finanzbuchhaltung erhalten Sie eine effiziente und umfassende Lösung zur Verwaltung und Auswertung Ihrer Anlagen. Sie legen Ihre Inventare direkt beim Buchen der Eingangsrechnung an und müssen keine getrennte Anlagenverwaltung führen, da Ihre Anlagen integraler Bestandteil der HS Finanzbuchhaltung sind.

## Erweiterungsmodul ARCHIVLÖSUNG

Mit der HS Archivlösung lassen sich alle relevanten Dokumente (z.B. Kontoblätter und Journale) ressourcenschonend und revisionssicher elektronisch ablegen – direkt aus der Anwendung heraus. Nicht nur das: Die Dokumente können auch direkt aus der Anwendung heraus aufgerufen werden. Diese stehen in einer zentralen Übersicht und thematisch aufgeteilt in den entsprechenden Arbeitsgebieten zur Verfügung. Sie sparen Zeit, Platz und Geld und sorgen für mehr Sicherheit.

## Erweiterungsmodul DOKUMENTENMANAGEMENTLÖSUNG

Mit der HS Dokumentenmanagementlösung lassen sich auch extern erzeugte Dokumente kosten- und platzsparend elektronisch archivieren und bearbeiten – und zwar direkt aus der HS Finanzbuchhaltung heraus. Zusätzlich enthält die HS Dokumentenmanagementlösung alle Funktionen der HS Archivlösung.

## Erweiterungsmodul RECHNUNGSVERARBEITUNG

Eingangsrechnungen, die mithilfe der browserbasierten HS Rechnungsprüfung erfolgreich den Freigabeprozess durchlaufen haben, importieren Sie mit dem Erweiterungsmodule Rechnungsverarbeitung per Klick in HS Finanzbuchhaltung. Dabei werden relevante Buchungsinformationen übernommen und Ihre Eingangsrechnungen GoBD-konform im HS Dokumentenmanagementsystem archiviert. So optimieren Sie Ihren Rechnungsprozess vom Eingang bis zur Zahlung und Aufbewahrung. Sie behalten den Überblick, nutzen Skontofristen und erhöhen somit Ihre Liquidität.



**Anlagenbuchhaltung**

Konto	Kontobezeichnung	Inventar	Sammelpostennummer	Bezeichnung	Anschaffungsdatum	Anschaffungskosten	Abschreibung	Restbuchwert
220	Geschäfts-Fabrik-...	501201		Gebäudeerweiterung	27.02.2015	15.610,00	0,00	15.610,00
210	Maschinen	201201		Stapler	06.01.2014	8.266,51	3.395,51	4.869,00
210	Maschinen	201202		Anhänger	20.10.2014	0,00	0,00	0,00
210	Maschinen	201203		Fahrstuhl	30.05.2015	4.194,00	547,00	3.557,00
210	Maschinen	201204		Stapler	29.07.2015	3.465,38	345,38	3.100,00
210	Maschinen	201205		Anhänger	20.10.2014	4.324,00	637,00	3.687,00
						705.378,70	116.229,21	589.149,49

**Anlagegut 501201**

Abrechnungsjahr: 2015

Inventarnummer: 501201

Bezeichnung: Gebäudeerweiterung

Standort: 620 / Södenbau

Anschaffungsdatum: 27.02.2015

Anschaffungskosten: 15.610,00

Letzte Bewegung am: 15.10.2015

Restbuchwert: 15.610,00

*Anlagenbuchhaltung:  
Schnelle und einfache Bearbeitung der Angaben zum Anlagegut.*

### Erweiterungsmodul KOSTENSTELLEN-KOSTENTRÄGER

Dieses Erweiterungsmodul bewährt sich bei der Zuordnung von Abteilungen und Produkten auf Anlagekonten oder Gewinn- und Verlustkonten. Kostenstellen und Kostenträger können direkt im Sachkonto vorbesetzt und automatisch beim Buchen angesprochen werden. Kosten lassen sich verteilen und auswerten.

### Erweiterungsmodul BERICHTE

Passen Sie Berichte flexibel an. Oder erstellen Sie neue, maßgeschneiderte Auswertungen. Das Erweiterungsmodul Berichte gewährleistet mit professionell aufbereiteten Buchhaltungszahlen aktuelle Transparenz. So sind Sie für Ihre Unternehmenssteuerung und für Gespräche mit Ihrer Bank gerüstet.

### Erweiterungsmodul KONTIERUNG

Die Buchung von Kontoauszügen kostet wertvolle Arbeitszeit – wenn sie von Hand erledigt werden muss. Das Erweiterungsmodul Kontierung schafft hier Abhilfe: Es liest Ihre elektronischen Kontoauszüge ein und kontiert die Bankbuchungen. Dabei werden Zahlungen mit Offenen Posten abgeglichen und Skonti berücksichtigt. Die manuelle Datenerfassung und Kontierung entfällt.

### Erweiterungsmodul KASSENBUCH

Führen Sie Ihr Kassenbuch direkt in der Anwendung: Die übersichtliche Buchungsmaske und ein spezielles Layout für Ihre Kassenbuchseiten helfen Ihnen Zeit und Geld zu sparen.

### Erweiterungsmodul DATENMODELL

Das Erweiterungsmodul Datenmodell informiert Sie übersichtlich, wo Ihre Daten in der Datenbank der HS Finanzbuchhaltung gespeichert sind. So finden Sie zielsicher die benötigten Daten – z. B. für weitere Auswertungen mit Microsoft Excel oder Crystal Reports Professional sowie für Serienbriefe mit Microsoft Word. Durch den schnelleren Datenzugriff sparen Sie Zeit und Geld.

### Erweiterungsmodul E-BILANZ

Mit dem Erweiterungsmodul E-Bilanz erfüllen Sie komfortabel die gesetzlichen Vorgaben zur elektronischen Übermittlung Ihrer Jahresabschlüsse an die Finanzverwaltung. Die Lösung überführt die in der HS Finanzbuchhaltung gespeicherten Werte in das vorgeschriebene Datenschema der E-Bilanz und versendet sie an das Finanzamt. Die elektronische Übermittlung der E-Bilanz erfolgt aus der HS Anwendung heraus in einem Arbeitsschritt.

### Erweiterungsmodul DATEV DATEI-SCHNITTSTELLE

Mit diesem Erweiterungsmodul übergeben Sie Ihrem DATEV-Steuerberater schnell und komfortabel Ihre Buchungen.

# HS Finanzbuchhaltung & HS Dokumentenmanagement: Digitale Bearbeitung und Archivierung von Dokumenten integriert und komfortabel

## INFORMATIONEN FÜR GESCHÄFTSPROZESSE NUTZBAR MACHEN

Auch im Mittelstand gewinnt das elektronische Dokumentenmanagement aufgrund der Digitalisierung und gesetzlicher Vorgaben an Bedeutung. Studien zeigen: Viele Unternehmen sind bereit, in ein Dokumentenmanagementsystem

(DMS) zu investieren. Als Ergänzung zur HS Finanzbuchhaltung ist das HS Dokumentenmanagement eine bedarfsgerechte Lösung auch für kleine und mittlere Betriebe. Dank einfacher Installation und zahlreicher Vorbe-

setzungen kann es schnell produktiv genutzt und zu einem unternehmensweiten DMS ausgebaut werden. So können interne Dokumente (z. B. Journale, Kontenblätter) komfortabel aufbewahrt und eingehende Rechnungen optimal verarbeitet werden.

### FIT FÜR DIE VERARBEITUNG ELEKTRONISCHER EINGANGSRECHNUNGEN MIT HS

Gemäß EU-Richtlinie 2014/55/EU soll die elektronische Rechnung zur vorherrschenden Fakturierungsmethode in Europa werden. In Österreich sind Rechnungen an den Bund bereits seit 2014 elektronisch einzureichen. Laut E-Rechnungs-Verordnung müssen in Deutschland spätestens Ende November 2020 Rechnungen an öffentliche Auftraggeber des Bundes als strukturierter Datensatz übermittelt werden. Aber auch im privatwirtschaftlichen Sektor wird der Anteil elektronischer Rechnungen künftig stark steigen. Unternehmen in Deutschland stehen damit vor der Herausforderung, ein- und ausgehende elektronische Rechnungen GoBD-konform in elektronischer Form aufzubewahren.

Mit der HS Lösung zur Rechnungseingangsverarbeitung als Ergänzung zu HS Finanzbuchhaltung können Sie diese Anforderungen komfortabel erfüllen. Zur Prüfung und Freigabe eingehender Rechnungen nutzen Sie die browserbasierte HS Rechnungsprüfung. Alle Bearbeitungsschritte werden automatisch protokolliert. Nach der Zahlungsfreigabe importieren Sie mithilfe des Erweiterungsmoduls Rechnungsverarbeitung Ihre Eingangsrechnungen samt Buchungsinformationen mit einem Klick in die Anwendung HS Finanzbuchhaltung. Dort buchen und zahlen Sie die Rechnungen und legen sie sicher im HS Dokumentenmanagementsystem ab.

So vermeiden Sie Fehler, behalten den Überblick, verpassen keine Skonti und erhöhen Ihre Liquidität.

*HS Rechnungseingangsverarbeitung:  
Mithilfe der HS Rechnungsprüfung alle eingehenden Rechnungen via Browser kontrollieren und freigeben.*

Zahlkaufdatum	Nettofälligkei	Datensname	Belegnummer	Fremdbelegnum.	Lieferantennum.	Lieferantenname	Stichtagsbetrag	Formal	Sachlich	Zahlungsfreigabe	Kont
24.03.2020	24.03.2020	RE_Hanse Elekt...	10010	36968154	70007	Hanse Elektrizi...	1.240,71 €	✓	✓	✓	Geschäftsführ...
24.03.2020	24.03.2020	RE_VAB Leasin...	10013	2854679	70006	VAB Leasing	6.571,03 €	✓	✓	✓	Einkauf
28.03.2020	06.04.2020	RE_MuellerWer...	10017	4008106	70001	Müller Werke	4.154,43 €	✓	✓	✓	Einkauf
27.03.2020	31.03.2020	RE_Kühn & Sch...	10009	42151	70016	Kühn & Schenk...	639,77 €	✓	✓	✓	Vertrieb
27.03.2020	30.03.2020	RE_AlexanderA...	10012	10154	70003	Alexander Appel	954,62 €	✓	✗	✓	Einkauf
30.03.2020	01.04.2020	RE_Downing Lt...	10007	361875	70031	Downing Ltd.	1.284,47 €	✓	✓	✓	EDV

# HS Finanzbuchhaltung: Dienstleistung von HS – Zukunftssicherheit für Ihr Unternehmen

## SYSTEM- UND HARDWARE-VORAUSSETZUNGEN

Unter <https://www.hamburger-software.de/merkblatt/12051> finden Sie die System- und Hardwarevoraussetzungen.

## HS SERVICE-VERTRAG

HS -HamburgerSoftware GmbH & Co. KG bietet Ihnen nach Abschluss eines HS Service-Vertrags telefonische Beratung zur Handhabung der Software durch die HS Proflin sowie die HS Programmpflege. Die Programmpflege umfasst regelmäßige funktionelle Erweiterungen, Verbesserungen des Funktionsumfangs und die Anpassungen an gesetzliche Änderungen.

## E-SERVICE-VERTRAG

Der e-Service von HS macht den Support für Sie noch wirkungsvoller. Bei Fragen zur Bedienung der HS Programme zeigt Ihnen ein Experte von HS die Problemlösung via Internet direkt auf Ihrem Bildschirm. Nach dem Abschluss der hierfür erforderlichen Vertragsergänzung steht Ihnen der e-Service für alle HS Anwendungen mit gültigem HS Service-Vertrag bzw. Miet-Vertrag zur Verfügung.

## SOFTWARE ZUR MIETE

Sie können die HS Finanzbuchhaltung zu günstigen Konditionen mieten. Im Mietpreis enthalten sind die HS Proflin-Unterstützung und die Programmpflege. Sie arbeiten stets mit einer aktuellen Version. Der Miet-Vertrag kann monatlich gekündigt werden.

## HS AKADEMIE

Die HS Finanzbuchhaltung hat eine Vielzahl von Funktionen, die auch geübte Benutzer immer wieder mit neuen Möglichkeiten überzeugen. Zur effektiven Nutzung des vollen Funktionsumfangs empfiehlt HS Ihnen die Teilnahme an einer Anwenderschulung. Die Dozenten der HS - Hamburger Software begleiten Sie individuell und kompetent.

Unter [www.hamburger-software.de/akademie](http://www.hamburger-software.de/akademie) finden Sie die Angebote der HS Akademie.



HS - Hamburger Software ist einer der führenden deutschen Hersteller betriebswirtschaftlicher Standardsoftware. Seit 1979 entwickelt und vertreibt das Unternehmen branchenneutral einsetzbare, systemgeprüfte Anwendungen für die Bereiche

*Auftrags-  
bearbeitung*

*Finanz-  
buchhaltung*

*Personal-  
wirtschaft*

**MEHR ALS 26.000 KUNDEN** in Deutschland und Österreich – vom Kleinbetrieb bis zum Großunternehmen – setzen auf die Erfahrung und die Produkte von HS. Monatlich werden über 1.000.000 Löhne und Gehälter mit der Software abgerechnet.

**INVESTITIONSSCHUTZ UND SICHERHEIT** gehören bei HS zum Programm. Der Hersteller und Dienstleister garantiert seinen Kunden aktuelle und dauerhaft funktionstüchtige Anwendungen – durch zuverlässige Anpassung an neue gesetzliche Anforderungen und kontinuierliche Weiterentwicklung. Umfassender Support durch eine der größten Hotlines für betriebswirtschaftliche Software in Deutschland rundet das Angebot ab.

**ALS STARKER PARTNER** arbeitet HS im Rahmen einer seit 1997 bestehenden Kooperation mit der DATEV zusammen – z. B. in Teilbereichen der Entwicklung. Darüber hinaus bietet HS eine mit der DATEV-Systemwelt optimal verzahnte Warenwirtschaftssoftware an. Damit ist der ERP-Hersteller die erste Adresse für DATEV-Kunden, die eine Lösung im Bereich der Auftragsbearbeitung suchen.

Vertragsbedingungen und Preise erhalten Sie bei der

**HS - HAMBURGER SOFTWARE GMBH & CO. KG.**

Die Produktinformationen geben den derzeitigen Stand wieder.

Gegenstand und Umfang der Leistungen bestimmen sich ausschließlich nach den jeweiligen Verträgen.

Genannte Marken und eingetragene Warenzeichen anderer Unternehmen/Hersteller werden anerkannt.

**BILDNACHWEIS:** Fotolia, Istockphoto, Shutterstock

Stand: 07.04.2020

Änderungen vorbehalten.

 **Hamburger Software**

**HS - HAMBURGER SOFTWARE GMBH & CO. KG**

Überseering 29 · 22297 Hamburg

Telefon: (040) 632 97-333

Telefax: (040) 632 97-111

e-mail: [info@hamburger-software.de](mailto:info@hamburger-software.de)

Internet: [www.hamburger-software.de](http://www.hamburger-software.de)

